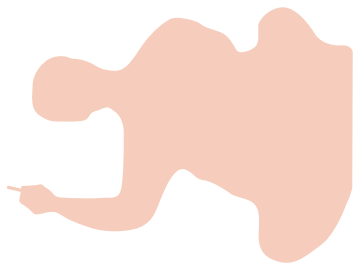
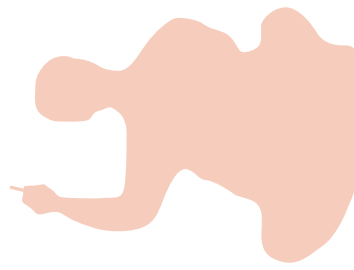


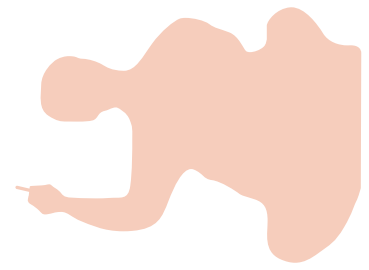
Ersatz & Reparatur



TOKOKURZWAREN



TOKOKURZWAREN



TOKOKURZWAREN



Aufbügel-Flicken

100% Baumwolle



Größe: 30 x 6 cm

Einsatzgebiet/Beschreibung:

Feines Baumwollgewebe zum Ausbessern und Verstärken von Rissen



Selbstklebe-Flicken „Flick & Fertig“

100% Nylon



Größe: 25 x 6 cm

Einsatzgebiet/Beschreibung:

Ideal zum zukleben von Löchern und Rissen an Regenjacken



Jeansaufbügel-Flecken

100% Baumwolle



Größen: 13 x 10 cm
17 x 15 cm

Inhalt: 1 paar

Einsatzgebiet/Beschreibung:

Zum Aufbügeln oder Annähen an Jeansreparaturen



Velour-Lederflecken

43% Baumwolle, 33% Acryl, 24 %Viskose



Größe: 13 x 10 cm

Inhalt: 1 paar

Einsatzgebiet/Beschreibung:

Ellenbogenflecken für feine Bekleidung



Nappa-Lederflecken

Echtes, genarbttes Rinds- Nappa



Größe: 13 x 10 cm

Inhalt: 1 paar

Einsatzgebiet/Beschreibung:

Ellenbogenflecken für leichte- bis mittelschwere Lederbekleidung



Cord-Flecken

100% Baumwolle



Größe: 13,5 x 10 cm

Inhalt: 1 paar

Einsatzgebiet/Beschreibung:

Ellenbogenflecken für leichte- bis mittelschwere Bekleidung



Hosentaschen zum Bügeln

50% Baumwolle, 50% Polyester



Durchschnitts- Größe

Inhalt: 1 paar

Einsatzgebiet/Beschreibung:

Ein paar Hosentaschen zum Aufbügeln, reinigungsbeständig



Aufbügelbuchstaben mit Zahlen

50% Baumwolle, 50% Polyester



Inhalt: - 43 Buchstaben
- 10 Zahlen

Einsatzgebiet/Beschreibung:

Größe der Buchstaben und Zahlen ca. 3,5 cm



Ärmelbündchen **SB**

65% Baumwolle, 35% Acryl



Inhalt: 1 paar

Einsatzgebiet/Beschreibung:

Fertiges Ärmelbündchen zum Austauschen von verschlissenen Ärmeln



Abschlußbund **SB**

65% Baumwolle, 35% Acryl



Inhalt: 1 Stück ca. 80 cm lang

Einsatzgebiet/Beschreibung:

Abschlussbund zum Austauschen von verschlissenen Abschlüssen



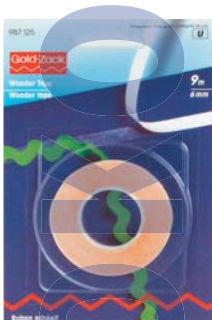
Ärmel- und Abschlußbund **Industrie**

65% Baumwolle, 35% Acryl

Inhalt: 1 Stück ca. 1,30 m
reicht für 1 paar Ärmel- und 1 Abschlußbund

Einsatzgebiet/Beschreibung:

Speziell für Lederbekleidung mit festem Zug



Wonder-Tape **SB**



Breite: 6 mm

Lieferbare Aufmachung:

- 9 m

Einsatzgebiet/Beschreibung:

Beidseitig klebendes Band zum Heften. Band löst sich beim Waschen



Fray Check **SB**



Inhalt: 22 ml

Einsatzgebiet/Beschreibung:

Fransenstopp, farblose Flüssigkeit die Gewebeflächen verstärkt



Textilflickmittel **SB**



Lieferbare Aufmachung:

- 1 Dose ca. 12 g

Einsatzgebiet/Beschreibung:

Schließt Risse und Löcher durch einfaches aufbügeln



Sprühkleber



Lieferbare Aufmachung:

- 1 Dose á 250 ml

Einsatzgebiet/Beschreibung:

Zum vorübergehenden Fixieren von Stoffen und Papier

