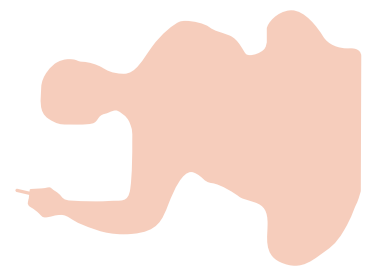
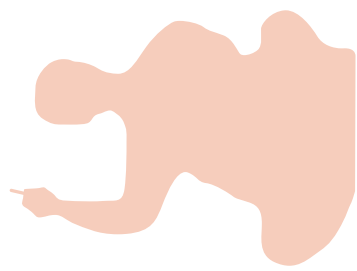
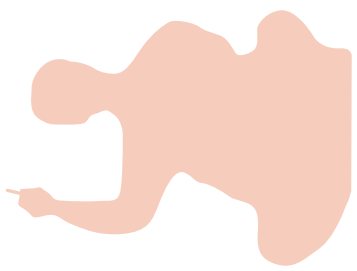
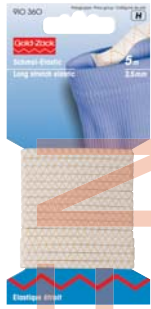


# Gummibänder SB





### Schmal-Elastic Litze **SB**



**Breite:** 3,5 mm

**Lieferbare Aufmachung:**

- 5 m

**Einsatzgebiet/Beschreibung:**

Für Beinabschluss bei Damen- und Herrenunterwäsche



### Standard-Elastic Litze **SB**



**Breite:** 5 mm

**Lieferbare Aufmachungen:**

- 3 m
- 5 m
- 10 m

**Einsatzgebiet/Beschreibung:**

Geschmeidig, kräftige Qualität, universell einsetzbar



### Super-Elastic Litze **SB**



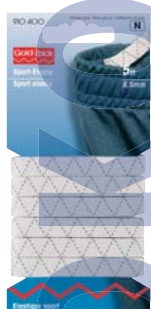
**Breite:** 7 mm

**Lieferbare Aufmachungen:**

- 3 m (auch in schwarz)
- 5 m
- 10 m

**Einsatzgebiet/Beschreibung:**

Besonders hohe Dehnfähigkeit für starke Belastung



### Sport-Elastic Litze **SB**



**Breite:** 8,5 mm

**Lieferbare Aufmachung:**

- 5 m

**Einsatzgebiet/Beschreibung:**

Für alle Arten von Sportbekleidung, schweiß- und nässebeständig



### Baby-Elastic Litze **SB**



**Breite:** 4,5 mm

**Lieferbare Aufmachung:**

- 3 m

**Einsatzgebiet/Beschreibung:**

Extra weich umflochten, geeignet bei hoher Druckempfindlichkeit



### Breit-Elastic SB



**Breite:** 12 mm

**Lieferbare Aufmachung:**

- 2 m

**Einsatzgebiet/Beschreibung:**

Geschmeidig, kräftig, vor allem für breite Tunnel



### Elastic-Band extra weich SB



**Breiten:** 10 mm  
15 mm

**Lieferbare Aufmachung:**

- 2 m

**Einsatzgebiet/Beschreibung:**

Hochelastisch, gleichbleibende Breite bei Dehnung, rollt sich nicht auf



### Gummi-Twist SB



**Breite:** 6,5 mm

**Lieferbare Aufmachung:**

- 5 m

**Einsatzgebiet/Beschreibung:**

Lustiges Hüpfspiel für Kinder in neonfarben



### Knopfloch-Elastic Litze SB



**Breite:** 12 mm

**Lieferbare Aufmachung:**

- 3 m

**Einsatzgebiet/Beschreibung:**

Zum Verstellen der Bundweite bei Kinder- und Umstandsmoden



### Elastic-Kordel SB



**Breite:** 1,5 mm

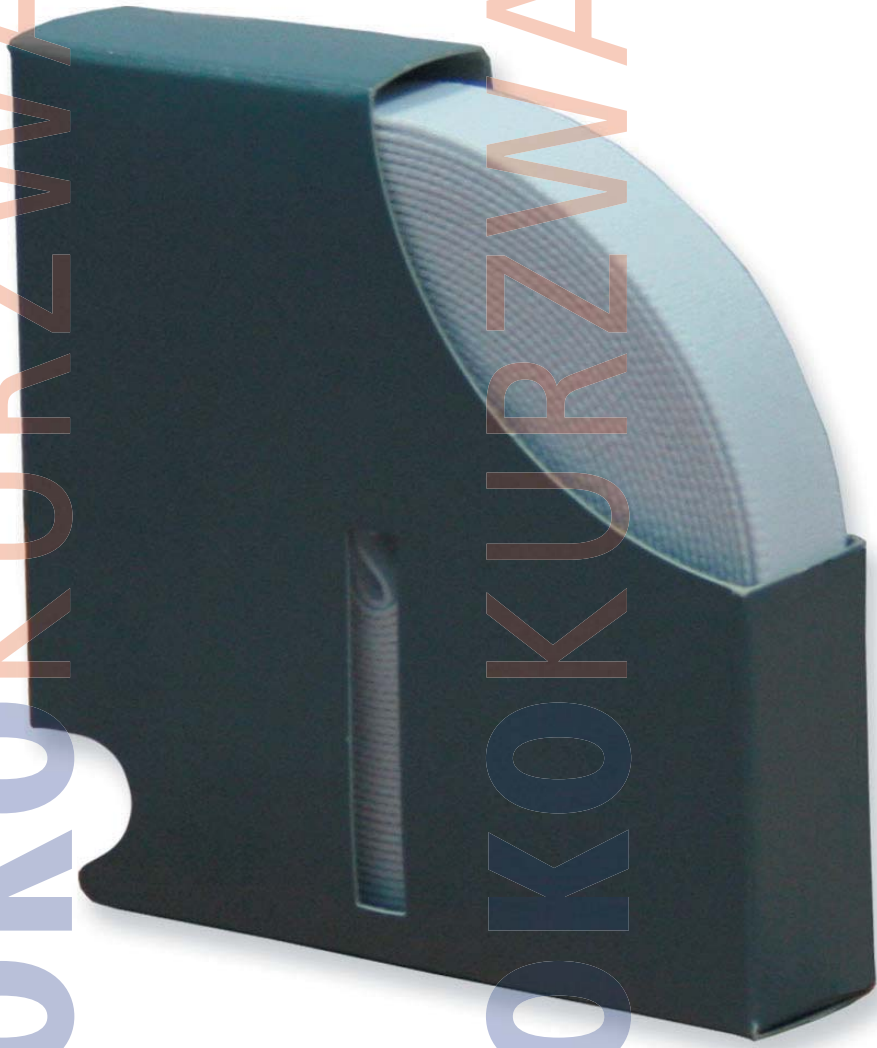
**Lieferbare Aufmachung:**

- 3 m

**Einsatzgebiet/Beschreibung:**

Hochelastisch, Masken,- Perlen- und Bastelgummi

# Gummibänder in Handelsaufmachung





### Standard-Elastic Litze

**Breiten:** 5 mm  
10 mm

**Einsatzgebiet/Beschreibung:**

Geschmeidig, kräftige Qualität, universell einsetzbar



### Super-Elastic Litze

**Breite:** 7 mm

**Einsatzgebiet/Beschreibung:**

Besonders hohe Dehnfähigkeit für starke Belastung



### Komfort-Elastic Band

**Breite:** 10 mm

**Einsatzgebiet/Beschreibung:**

Geschmeidig, kräftige Qualität, universell einsetzbar



### Web-Elastic Band

**Breiten:** 10 mm  
15 mm

**Einsatzgebiet/Beschreibung:**

Gewebtes Einziehband, rollt sich nicht und schnürt nicht ein



### Bund-Elastic Band

**Breiten:** 20 mm  
25 mm  
30 mm

**Einsatzgebiet/Beschreibung:**

Universalgummiband für Rock- und Hosenbund



### Niederband-Elastic

**Breiten:** 25 mm  
30 mm

**Einsatzgebiet/Beschreibung:**

Festes Gummiband für Rock- und Hosenbund



### Elastic-Band kräftig

**Breiten:** 18 mm  
25 mm  
30 mm

**Einsatzgebiet/Beschreibung:**

Kräftig, stabil, zum Einziehen und Aufsteppen, universell einsetzbar



### Elastic-Band weich

**Breiten:** 15 mm                      30 mm  
20 mm                                35 mm  
25 mm                                40 mm

**Einsatzgebiet/Beschreibung:**

Weich, stabil, zum Einziehen und Aufsteppen, universell einsetzbar

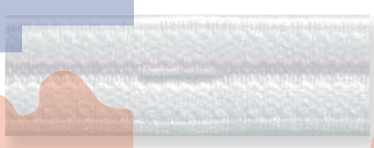


### Knopfloch-Elastic

**Breiten:** 18 mm  
25 mm

**Einsatzgebiet/Beschreibung:**

Zum Verstellen der Bundweite bei Kinder- und Umstandsmoden



### Knopfloch-Elastic Velour

**Breite:** 15 mm

**Einsatzgebiet/Beschreibung:**

Zum Verstellen der Bundweite bei Kinder- und Umstandsmoden



### Nahtbahnenband

**Breiten:**            20 mm            35 mm  
                             25 mm            40 mm  
                             30 mm            50 mm

**Einsatzgebiet/Beschreibung:**

Nahtbahnen ermöglichen gleichmäßiges Absteppen des Innenbelegs



### Velour-Elastic Band

**Breiten:**            15 mm            30 mm  
                             20 mm            40 mm  
                             25 mm            50 mm

**Einsatzgebiet/Beschreibung:**

Festes Gummiband als Träger einsetzbar



### Kräusel-Elastic Band

**Breiten:**            15 mm            25 mm  
                             20 mm            30 mm

**Einsatzgebiet/Beschreibung:**

Leichtes Gummiband besonders für feine Stoffe geeignet

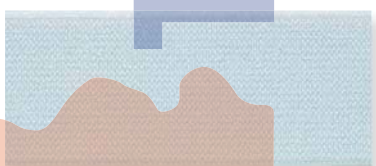


### Stretchträgerband

**Breiten:**            20 mm  
                             25 mm

**Einsatzgebiet/Beschreibung:**

Festes Trägerband für BH's mit Rüschen an den Kanten angenäht



### Bundband Frottee

**Breite:**            30 mm

**Einsatzgebiet/Beschreibung:**

Gummiband mit sehr weichem Zug

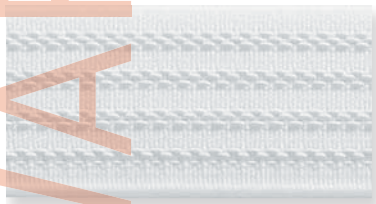


### Breit-Elastic

**Breiten:** 12 mm  
20 mm  
25 mm

**Einsatzgebiet/Beschreibung:**

Geschmeidig, kräftig, vor allem für breite Tunnel



### Elastic-Bund

**Breite:** 25 mm

**Lieferbare Aufmachung:**

- 10 m

**Einsatzgebiet/Beschreibung:**

Mit einseitig aufliegenden Gummifäden, verhindert das Verrutschen



### Elastisches Einfassband

**Breite:** 15 mm

**Lieferbare Aufmachung:**

- 25 m

**Einsatzgebiet/Beschreibung:**

Zum Einfassen von Ärmeln und Halsausschnitten an Wäsche & T-Shirts



### Wäschespitze

**Breiten:** 9 mm  
19 mm

**Einsatzgebiet/Beschreibung:**

Dekorativer Abschluss für BH's, Slips, Niederhöschen uvm.



### Elastic-Kordel

**Breiten:** 1,3 mm  
1,8 mm  
2,5 mm  
5,0 mm

**Einsatzgebiet/Beschreibung:**

Tunnelkordel für Bekleidung, auch zum Basteln geeignet



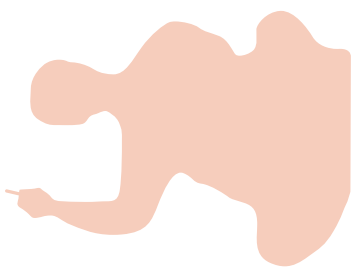


### Elastic-Bundband

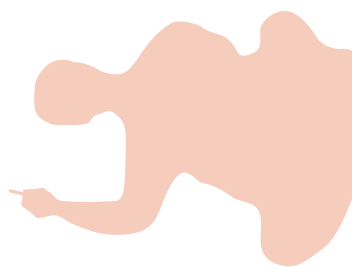
**Breite:** 60 mm

**Einsatzgebiet/Beschreibung:**

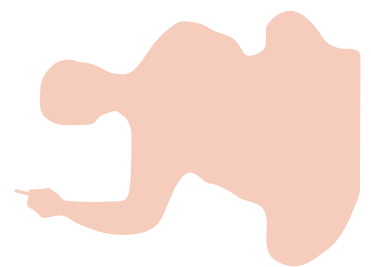
Festes Gummiband zum Annähen als sichtbarer Bund



TOKOKURZWAREN



TOKOKURZWAREN



TOKOKURZWAREN

# Gummibänder in Industrieraufmachung

TOKOKURZWARE



TOKOKURZWARE

TOKOKURZWARE



### Gummiband Standard

<b>Breiten:</b>	6 mm	30 mm
	8 mm	35 mm
	10 mm	40 mm
	15 mm	45 mm
	20 mm	50 mm
	25 mm	



### Gummiband fester Zug

<b>Breiten:</b>	18 mm	100 mm
	25 mm	120 mm
	30 mm	128 mm
	80 mm	

**Einsatzgebiet/Beschreibung:**

Extra Starkes Gummiband für beanspruchte Kleidung

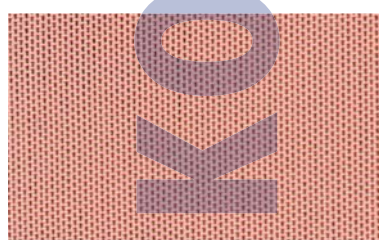


### Gittergummiband

<b>Breiten:</b>	15 mm	30 mm
	20 mm	40 mm
	25 mm	

**Einsatzgebiet/Beschreibung:**

Leichtes Gummiband besonders für feine Stoffe geeignet



### Perlontüll

78% Polyamid, 22% Elasthan

**Breite:** 300 mm

**Einsatzgebiet/Beschreibung:**

Längs- und querelastisches Gummiband mit extrem festen Zug